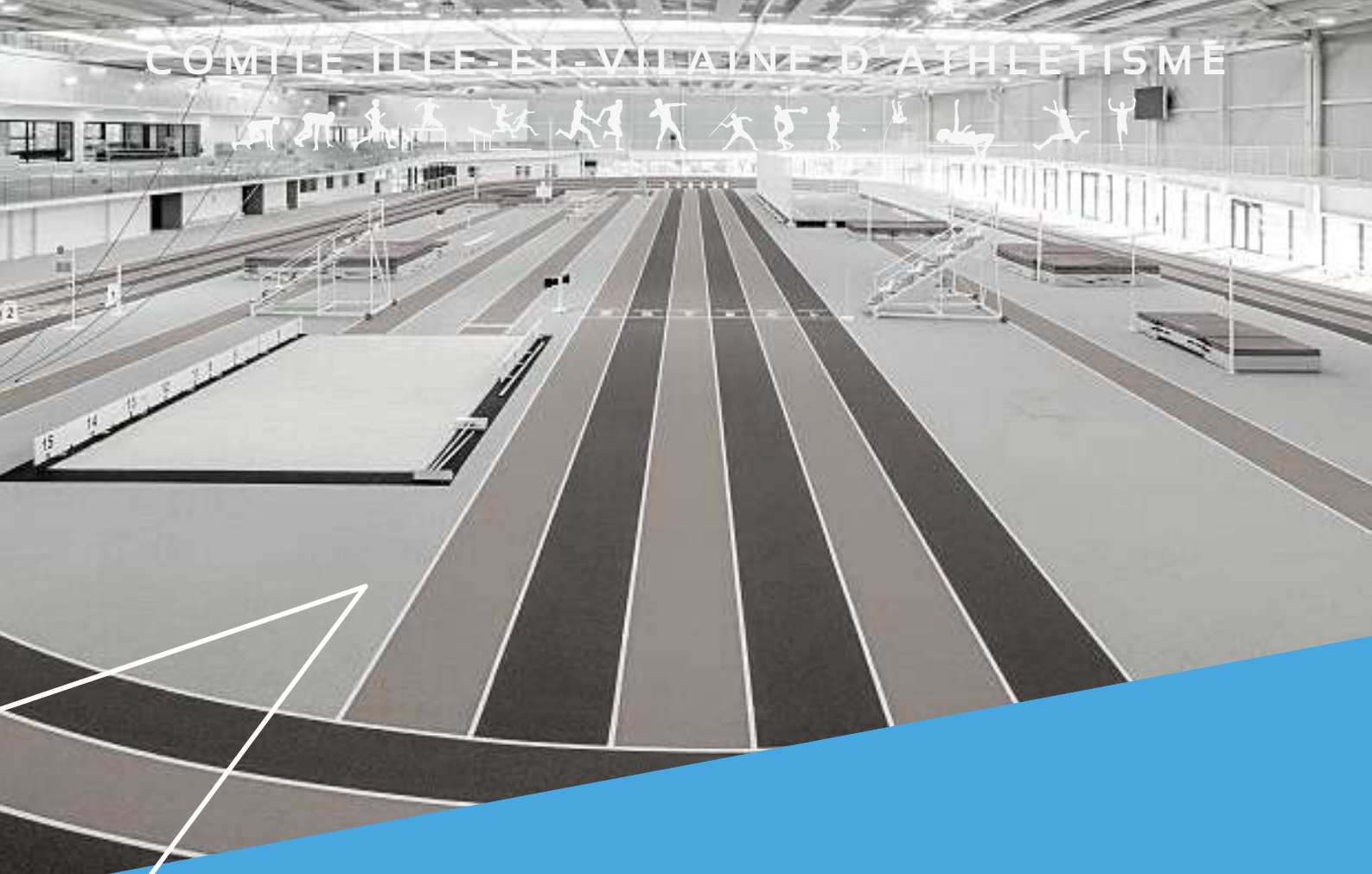


COMITE ILLE-ET-VILAINE D'ATHLETISME



LIVRET HIVERNAL 2023-2024



COMITE ILLE ET VILAINE
ATHLETISME



INTRODUCTION

Bonjour à vous tous athlètes, éducateurs, entraîneurs, officiels ou dirigeants

Ce bulletin hivernal 2023-2024 rassemble tous les éléments qui permettront à chacun, athlète, entraîneur, officiel ou dirigeant de bien préparer ses objectifs de la saison.

Vous y trouverez les informations et les règlements des compétitions départementales.

La visite du site Internet du Comité et de celui de la Ligue de Bretagne et de l'Interrégion vous permettra de compléter les informations qui vous seront nécessaires pour organiser au mieux la saison de vos athlètes.

CDA 35 : <http://athle35.athle.org>

LBA : <http://www.bretagneathletisme.com>

Interrégion : <http://inter-bretagne-normandie.athle.com>

Vous trouverez les modes de qualifications et les informations pour les Championnats de Bretagne et interrégionaux dans les livrets de la Ligue et de l'Interrégion.

Les membres de la Commission Sportive et Organisation vous souhaitent à tous une bonne lecture et une excellente saison hivernale.

Pour la CSO

Serge FOURREAU

Hervé LE FLOCH





ATHLÉTISME EN SALLE

athle



CONSIGNES

Stade Départemental Robert-Poirier

L'accès au Stade est soumis à des règles de contrôle de sécurité, dont l'ouverture des sacs et sens de circulation des flux

CONSIGNES ATHLÈTES

Confirmation pour toutes les épreuves dès votre arrivée au Stade

Pointes de 6mm : les pointes ne sont autorisées que sur la surface du stade. Elles sont interdites dans les tribunes et couloirs

Pour éviter que l'espace de compétition ne soit surchargé, il est demandé aux athlètes de :

- Passer par la chambre d'appel pour les concours (derrière la ligne de départ de la ligne droite)
- Se regrouper au niveau des escaliers qui accèdent à la ligne de départ de la ligne droite pour les courses.

CONSIGNES JURY

L'accueil du jury se fait près du secrétariat de compétition, ou à proximité.

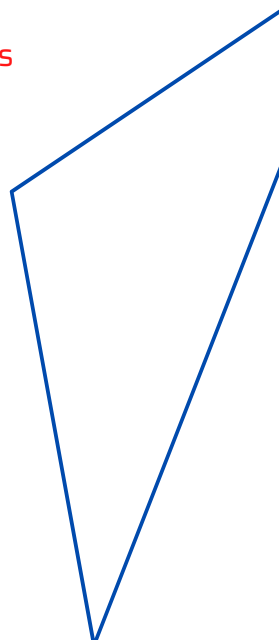
Seules les chaussures de **type running** sont autorisées pour se déplacer sur les surfaces de compétition

CONSIGNES COACHES

L'accès à la piste est **réservé aux Athlètes et aux Officiels Techniques**. Des zones coaches seront mises en place.

Pour des raisons de sécurité, les escaliers au niveau des virages qui permettent l'accès au niveau 1 depuis le niveau 0 et inversement seront fermés le temps de la compétition.

Nous vous demandons de respecter les bénévoles qui seront au niveau de ces escaliers pour faire respecter cette consigne.





MEETING CA À SE EN SALLE

Samedi 18 novembre 2023 - Stade Robert-Poirier - Rennes

Réunion de jury		9h30		CONCOURS			
COURSES	horaire	Hauteur	Perche	Longueur	Triple Saut	Poids	
60m TCF - 1er tour	10h00					CAM	
	10h15	TCM 1er gpe		CAM	CAF		
	10h30		TCC <3.00m (C)				
60m TCM - 1er tour	10h45						
1 500m JUF et plus	11h15						
1 500m JUM et plus	11h30						
400m TCF	11h50			ESM - SEM			
400m TCM	12h30				JUF		
60m TCF - Finales (10)	13h15	TCM 2e gpe					
	13h30					JUM	
60m TCM - Finales (10)	13h45						
60m Haies TCF - 1er tour (0.76 puis 0.84)	14h30			CAF	JUM		
	15h15	TCF 1er gpe	TCC 3.00m (B)			CAF	
60m Haies TCM - 1er tour (0.91, 0.99, 1.06)	15h30						
60m Haies CAF (0.76) - Finales (2)	16h00			ESF - SEF	CAM		
60m Haies TCF (0.84) - Finales (4)							
60m Haies CAM (0.91) - Finales (2)	16h30						
60m Haies JUM (0.99) - Finales (2)							
60m Haies TCM (1.06) - Finales (4)							
	17h15	TCF 2e gpe					
4 x 1 tour CA	17h30		TCC >3.80m (A)	JUF	ESF - SEF	ESM - SEM	
4 x 1 tour JU							
200m TCF	18h00						
200m TCM	18h45			JUM	ESM - SEM	JUF-ESF-SEF	
800m TCF	19h30						
800m TCM	19h45						
3 000m TCM puis TCF	20h00						

MEETING CA À SE EN SALLE

Samedi 18 novembre 2023 - Stade Robert-Poirier - Rennes

Informations :

Pour le saut à la perche :

Les athlètes devront indiquer (ou faire indiquer) le concours auquel ils participeront (A ou B ou C) au moment de l'inscription **et au plus tard avant 10h30** le jour de la compétition.

Sans informations sur la feuille de confirmation, les athlètes seront dans le 2nd groupe (concours B), sans barre en dessous de 3,00m.

Pour les relais :

Réglementation particulière pour le 4x1 tour sur anneau de 200m

- Le 1er relayeur prend son départ en couloir sur la ligne de départ du 400 m.
- Le 2ème relayeur se place à l'entrée de zone (située à 25 m de l'arrivée) dans le même couloir que son partenaire N°1. Après avoir reçu le témoin, il peut se rabattre ensuite au couloir 1.
- Les relayeurs N° 3 et 4 se placent à l'entrée de zone (située à 25 m de l'arrivée) dans l'ordre de passage de la course à l'entrée du 2ème virage.
- Le 4ème relayeur franchit ensuite la ligne d'arrivée.

La zone de passage a une distance de 20m : elle est située entre 25 m et 5 m avant la ligne d'arrivée.

Les inscriptions des relais sont à effectuer via [le Formulaire de Composition des Relais](#), disponible sur le site du Comité Ille-et-Vilaine d'Athlétisme et à envoyer à athle35@wanadoo.fr

Jury :

Chaque club référent s'engage à fournir au moins un juge pour la compétition dès qu'il engage au moins 1 athlète, et 1 juge supplémentaire par tranche de 5 athlètes présents.

Sans juges, pas de compétition !

Inscriptions :

Les inscriptions des athlètes et jurys sont à effectuer sur le site du Comité Ille-et-Vilaine d'Athlétisme (athle35.athle.org), rubrique Compétitions puis Engagements, avant le Jeudi 16 novembre 2023 à Minuit.

Aucune inscription sur place !

Chaque athlète devra confirmer sa présence aux différentes épreuves, y compris les finales, 30 minutes avant l'horaire prévu.



MEETING EN SALLE BE-MI

Samedi 25 novembre 2023 - Stade Robert-Poirier - Rennes



Horaires Benjamins :

Réunion de jury	9h00	CONCOURS				
COURSES	horaire	Hauteur	Perche	Longueur	Triple	Poids
50m BEM 1er tour	9h30					
	9h45	BEF		BEF	BEF	BEM
50m BEF 1er tour	10h30		BEF & BEM			
	11h00	BEM		BEM	BEM	BEF
50m Haies (65) BEF 1er tour	11h15					
50m Haies (65) BEM 1er tour	11h45					
50m Haies (65) BEF Finale A & B	12h15					
50m Haies (65) BEM Finale A & B	12h20					
50m BEF Finale A & B	12h25					
50m BEM Finale A & B	12h30					
Animation 1 000m	13h00					



MEETING EN SALLE BE-MI

Samedi 25 novembre 2023 - Stade Robert-Poirier - Rennes



Horaires Minimés :

Réunion de jury	14h00					
		CONCOURS				
COURSES	horaire	Hauteur	Perche	Longueur	Triple	Poids
	14h30	MIF		MIF	MIM	MIM
50m MIM 1er tour	14h45		MIF & MIM			
50m MIF 1er tour	15h30					
	16h00	MIM		MIM	MIF	MIF
50m Haies (76) MIF 1er tour	16h15					
50m Haies (84) MIM 1er tour	16h30					
50m Haies (76) MIF Finale A & B	16h45					
50m Haies (84) MIM Finale A & B	16h55					
50m MIF Finale A & B	17h05					
50m MIM Finale A & B	17h10					
Animation 1 000m	17h30					

MEETING

EN SALLE BE-MI

Samedi 25 novembre 2023 - Stade Robert-Poirier - Rennes

Informations :

Pour les concours verticaux, règlement Equip'Athlé (8 essais, et si réussite au 8e saut, continuer jusqu'au 1er échec)

Pour les concours horizontaux et le Poids, 3 essais par athlète

Inscription à 3 épreuves possible à l'un des seuls triatlhons suivants :

En Benjamins / U14 :

- Général : 1 course, 1 saut et 1 lancer
- Hivernal : 2 courses (sprint et haies) et 1 concours

En Minimes / U16 :

- Général : 1 course, 1 saut et 1 lancer
- Orienté : 1 course et 2 concours
- Hivernal : 2 courses (sprint et haies) et 1 concours

Jury :

Chaque club référent s'engage à fournir au moins un juge pour la compétition dès qu'il engage au moins 1 athlète, et 1 juge supplémentaire par tranche de 5 athlètes présents.

Sans juges, pas de compétition !

Inscriptions :

Les inscriptions des athlètes et jurys sont à effectuer sur le site du Comité Ille-et-Vilaine d'Athlétisme (athle35.athle.org), rubrique Compétitions puis Engagements, avant le Mercredi 22 novembre 2023 à Minuit (Athlètes) - Jeudi 23 novembre 2023 à Minuit (Jury)

Aucune inscription sur place !

Chaque athlète devra confirmer sa présence aux différentes épreuves, y compris les finales, 30 minutes avant l'horaire prévu.

Ossature du jury :

Club Support	ASPTT Rennes	
Directeur de compétition	Hugo GARCON	ASPTT
Directeur de réunion	Thierry FESNOUX	HBA Vitré
Juge Arbitre	Hervé LE FLOCH (matin)	CJFSM
	René MOREAU (après-midi)	SRA
Juge Chef Départ	Jean Louis HELEU	CJFSM
Chef Chronométrie électrique	Jean Luc DEAN	ASPTT
Secrétariat (gestionnaire)	Melanie LEVEQUE	E.A.C.
Animation		



CHAMPIONNATS DE BRETAGNE UNIVERSITAIRE OPEN

30 novembre 2023 - Stade Robert-Poirier - Rennes

Informations :

Les épreuves du Championnat sont ouvertes à tous les licenciés FFA

Epreuves seniors uniquement

- Haies hautes féminines à 0.84
- Haies hautes masculines à 1.06
- Haies basses masculines à 0.91
- Poids féminin à 4kg
- Poids masculin à 7,260kg

Inscriptions :

Les inscriptions des athlètes est à réaliser auprès de la Ligue de Bretagne de Sports Universitaires (bretagne@sport-u.com) avant le 24 novembre 2023, en indiquant votre Nom, Prénom, Club et N° de licence.

Aucune inscription sur place !

Chaque athlète devra confirmer sa présence aux différentes épreuves, y compris les finales, 45 minutes avant l'horaire prévu.

ATHLETISME INDOOR

	CHAMPIONNAT DE BRETAGNE « OPEN »	CHAMPIONNAT DE FRANCE
DATES	JEUDI 30 NOVEMBRE 2023	JEUDI 8 FEVRIER 2024
LIEUX	Rennes (Stade Robert Poirier)	Metz
DATE LIMITE D'ENGAGEMENT	24 novembre 2023	15 janvier 2024
Licence FF Sport U OBLIGATOIRE		

CHAMPIONNAT DE BRETAGNE à RENNES, Stade Robert POIRIER :



- Accueil : 17h00
- **INSCRIPTIONS EN LIGNE AU PLUS TARD LE 24 NOVEMBRE 2023 :**
http://www.sport-u-licences.com/fnsu_compets02.php
- Inscriptions pour le relais 5x200m Mixte sur place.
- **Confirmation des engagements sur place au plus tard 45 mn avant l'épreuve** (dans les gradins) avec présentation de la licence FF Sport U et de la carte d'étudiant.
- Invités FFA sur demande à bretagne@sport-u.com (nom, prénom, établissement, n° FFA)

	JURY A	JURY B	JURY C	JURY D	JURY E	JURY F
17h00	ACCUEIL					
18h00	60m Haies M 1.06m puis F 0.84m					
18h15		Echauffement	Echauffement		Echauffement	Echauffement
18h30	60m F puis M			Echauffement		
18h45		Concours POIDS F	Concours Perche F et M	Concours Longueur M Sautoir B	Concours Longueur F Sautoir A	Concours Hauteur F Sautoir A
19h00						
19h15	800m M puis F					
19h30	1500m M puis F					
19h45	60 m Haies M1.06m puis F 0.84m Finale A					
20h00	60m F puis M Finale A et B	Echauffement			Echauffement	Echauffement
20h15						
20h30	400m F puis M	Concours POIDS M			Concours Triple Saut F et M Sautoir A	Concours Hauteur M Sautoir A
20h45	400m Haies F (0,76m) puis M (0,91m)					
20h45	Heure limite de dépôt des compositions de relais					
21h00	200m F					
21h15	200m M					
21h30						
21h45	5x200 relais mixte					

Programme prévisionnel, susceptible d'être modifié en fonction du nombre d'engagés.



CHAMPIONNATS DÉPARTEMENTAUX D'ÉPREUVES COMBINÉES

2 & 3 décembre 2023 - Stade Robert-Poirier - Rennes

Horaires :

		12h15	Mise en place du jury			
MIF		horaire	MIM	CAM	JUM	ESM - SEM
SAMEDI 2 DECEMBRE	50m Haies (76)	13h00				
		13h15	50m Haies (84)			
	Poids	13h45				
		14h00	Longueur A	60m		
		14h30				60m
		14h40		Longueur B		
	Hauteur	15h00	Poids			
		15h15				Longueur A Gpe 1
		15h30				
		15h45				Longueur B Gpe 2
		16h00		Poids		
	Longueur A	16h30				
		16h45	Hauteur			
		17h15				Poids
		17h30		Perche		
	1 000m	18h00				
		18h15	1 000m			
		18h30				Hauteur

Les groupes de Longueur ESM-SEM seront réalisés en fonction des performances réalisées cette saison

CHAMPIONNATS DÉPARTEMENTAUX D'ÉPREUVES COMBINÉES

2 & 3 décembre 2023 - Stade Robert-Poirier - Rennes

Horaires :

			8h45	Mise en place du jury		
DIMANCHE 3 DECEMBRE	CAF	JUF - ESF - SEF	horaire	CAM	JUM	ESM - SEM
	60m Haies (76)		9h30			
		60m Haies (84)	9h45			
			10h00	60m Haies (91)		
			10h10		60m Haies (99)	
	Hauteur		10h30			60m Haies (106)
			11h15	Hauteur		
			12h00			Perche
	Poids		12h45			
			13h30			
	Longueur		14h15			
			14h30	1 000m		
			14h40			1 000m
	800m		15h30			

Jury :

Chaque club référent s'engage à fournir au moins un juge pour la compétition dès qu'il engage au moins 1 athlète, et 1 juge supplémentaire par tranche de 5 athlètes présents.

Sans juges, pas de compétition !

Inscriptions :

Les inscriptions des athlètes et jurys sont à effectuer sur le site du Comité Ille-et-Vilaine d'Athlétisme (athle35.athle.org), rubrique Compétitions puis Engagements, avant le Mercredi 29 novembre 2023 à Minuit (Athlètes) - Jeudi 30 novembre 2023 à Minuit (Jury)

Les athlètes scolaires et Hors 35 : Inscription par mail à athle35@wanadoo.fr

Aucune inscription sur place !

Chaque athlète devra confirmer sa présence 30 minutes avant l'horaire de la 1ère épreuve.

CHAMPIONNATS DÉPARTEMENTAUX D'ÉPREUVES COMBINÉES

2 & 3 décembre 2023 - Stade Robert-Poirier - Rennes

Ossature du jury :

Club Support	Athlétique Côte d'Emeraude	
Directeur de compétition	Bertrand GUILLET	ACB35 ACE
Directeur de réunion	Jean Pierre GAUDIN	HBA Vitré
Juge Arbitre	Alain TANCREL	SRA
Juge Chef Départ		
Chef Chronométrie électrique	Pascal CHEVREL	SRA
Secrétariat (gestionnaire)	Sebastien LIBOT	AP Redon
Animation		

TOUR HIVERNAL EQUIP'ATHLÉ

Samedi 9 décembre 2023 - Stade Robert-Poirier - Rennes

Horaires Benjamins :

Dépôt des équipes	9h00					
Réunion de jury	9h30					
		CONCOURS				
COURSES	horaire	Hauteur	Perche	Longueur	Triple	Poids
50m BEM	10h00					
	10h15	BEF		BEF	BEF	BEM
50m BEF	11h30		BEF & BEM			
50m Haies (65) BEF	12h15	BEM		BEM	BEM	BEF
50m Haies (65) BEM	12h45					
2000m Marche BE	13h00					

Informations :

Pour les concours verticaux, règlement Equip'Athlé : 8 essais, et si réussite au 8e saut, continuer jusqu'au 1er échec

Pour les concours horizontaux et le Poids, 3 essais par athlète

Inscription à 3 épreuves possible à l'un des seuls triathlons suivants :

En Benjamins :

- Général : 1 course, 1 saut et 1 lancer
- Orienté : 2 courses (sprint, haies ou marche) et 1 concours

-> Le non respect du règlement des Triathlons entraînera l'annulation de la meilleure des 3 cotations

Si 2 épreuves seulement : 1 course + 1 concours OU 1 saut + 1 lancer

-> Le non respect de cette clause entraînera l'annulation de la meilleure des 2 cotations

Une équipe se compose au minimum de 4 athlètes

Le nombre de participants d'une équipe dans une même épreuve est limité à 5 par sexe

-> Le non respect de cette clause entraînera pour l'équipe le remplacement de la meilleure cotation par la suivante

Toutes les modalités du tour hivernal dans [le livret de la CNJ](#)

TOUR HIVERNAL EQUIP'ATHLÉ

Samedi 9 décembre 2023 - Stade Robert-Poirier - Rennes

Horaires Minimales :

Dépôt des équipes	13h30					
Réunion de jury	14h00					
		CONCOURS				
COURSES	horaire	Hauteur	Perche	Longueur	Triple	Poids
3000m Marche MI	14h15	MIM		MIM	MIF	MIM
50m Haies (76) MIF	14h45		MIF & MIM			
50m Haies (84) MIM	15h00					
50m MIF	15h15					
	15h30					
50m MIM	16h00	MIF		MIF	MIM	MIF

Informations :

Pour les concours verticaux, règlement Equip'Athlé : 8 essais, et si réussite au 8e saut, continuer jusqu'au 1er échec

Pour les concours horizontaux et le Poids, 4 essais par athlète

Inscription à 3 épreuves possible à l'un des seuls triathlons suivants :

En Minimales :

- Général : 1 course, 1 saut et 1 lancer
- Orienté A : 1 course et 2 concours
- Orienté B : 2 courses (sprint, haies ou marche) et 1 concours

-> Le non respect du règlement des Triathlons entraînera l'annulation de la meilleure des 3 cotations

Une équipe se compose au minimum de 4 athlètes

Le nombre de participants d'une équipe dans une même épreuve est limité à 5 par sexe

-> Le non respect de cette clause entraînera pour l'équipe le remplacement de la meilleure cotation par la suivante

Toutes les modalités du tour hivernal dans [le livret de la CNJ](#)

TOUR HIVERNAL EQUIP'ATHLÉ

Samedi 9 décembre 2023 - Stade Robert-Poirier - Rennes

Jury :

Chaque club référent s'engage à fournir au moins un juge pour la compétition dès qu'il engage au moins 1 athlète, et 1 juge supplémentaire par tranche de 5 athlètes présents.

Sans juges, pas de compétition !

Inscriptions :

Les inscriptions des équipes et jurys sont à effectuer sur le site du Comité Ille-et-Vilaine d'Athlétisme (athle35.athle.org), rubrique Compétitions puis Engagements, avant le Mercredi 6 décembre 2023 à Minuit. **Veillez à engager vos équipes dans la bonne console !** - Jeudi 7 décembre 2023 à Minuit (Jury)

Aucune inscription sur place !

Les équipes seront disponibles et vérifiables sur le site du Comité dès le vendredi 9 décembre.

La confirmation des équipes devra être déposée au secrétariat avant l'horaire indiqué le jour de la compétition.

Aucune modification possible une fois la compétition commencée!

Ossature du jury :

Club Support	AC Haute Vilaine	
Directeur de compétition	Mireille JUDEAUX	HBA ACHV
Directeur de réunion		
Juge Arbitre	Jean Pierre GAUDIN	HBA Vitré
	Marcel JOANNIC	APF
Juge Chef Départ	Jean Louis HELEU	CJFSM
Chef Chronométrie électrique	Pascal CHEVREL	SRA
Secrétariat (gestionnaire)	Isabelle LEFRENE	AP Fougères
Animation		



2ÈME MANCHE CHALLENGE MARIO GATTI

Dimanche 10 décembre 2023 - Stade Robert-Poirier - Rennes

Support des Championnats Départementaux de Marche Athlétique

Réunion de Jury :	
COURSES	horaire
Animation 1 000m Marche PO	10h00
2 000m Marche BE - Série 1	10h15
2 000m Marche BE - Série 2	10h35
3 000m Marche MIM	10h55
3 000m Marche MIF	11h20
5 000m Marche TCM Série 1	11h50
3 000m Marche TCF Série 1	12h30
3 000m Marche TCF Série 2	12h55
5 000m Marche TCM Série 2	13h15
3 000m Marche TCF Série 3	13h45

Informations :

Les courses se feront par niveau.

Il est impératif de mettre un temps d'engagements lors de l'inscription

Les séries se tiendront dans l'ordre croissant des performances : la dernière série sera composée des meilleurs temps.

Inscriptions :

Les inscriptions sont à effectuer sur le site de la Ligue de Bretagne d'Athlétisme, [rubrique Engagements](#) avant le jeudi 7 décembre à 12h00.

Aucune inscription sur place !



MEETING AP REDON

Dimanche 10 décembre 2023 - Stade Robert-Poirier - Rennes

Horaires indicatifs : (Les horaires seront susceptibles de changer, suivant le nombre de participants)

Le Meeting débutera à la suite de la 2ème Manche du Challenge Mario Gatti					
		CONCOURS			
COURSES	horaire	Longueur	Hauteur	Perche	Poids
200m TCF	14h30	TCM	TCF	TCC	TCM
200m TCM	14h50				
800m TCF	15h10				
800m TCM	15h30				
60m Haies ESM-SEM, JUM & CAM	16h00	TCF	TCM		TCF
60m Haies TCF & CAF	16h15				
60m TCF	16h40				
60m TCM	17h10				
4 x 1 tour TCF	17h40				
4 x 1 tour TCM	17h50				

Jury :

Chaque club référent s'engage à fournir au moins un juge Concours pour la compétition dès qu'il engage au moins 1 athlète, et 1 juge supplémentaire par tranche de 3 athlètes présents.

Sans juges, pas de compétition !

Inscriptions :

Les inscriptions des athlètes et jurys sont à effectuer sur le site du Comité Ille-et-Vilaine d'Athlétisme (athle35.athle.org), rubrique Compétitions puis Engagements, avant le Vendredi 2 décembre 2023 à 22h00.

Aucune inscription sur place !

Chaque athlète devra confirmer sa présence aux différentes épreuves, y compris les finales, 30 minutes avant l'horaire prévu.



CHAMPIONNATS DÉPARTEMENTAUX MINIMES EN SALLE

Samedi 6 janvier 2024 - Stade Robert-Poirier - Rennes

Horaires :

Réunion de jury	10h00	CONCOURS				
COURSES	horaire	Hauteur	Perche	Longueur	Triple	Poids
	10h30	MIF		MIF	MIM	MIM
50m MIM	10h45		MIF & MIM			
50m MIF	12h00					
50m Haies (76) MIF	14h00	MIM		MIM	MIF	MIF
50m Haies (84) MIM	14h15					
50m Haies (76) MIF Finale A & B	14h45					
50m Haies (84) MIM Finale A & B	15h00					
50m MIM Finale A & B	15h15					
50m MIF Finale A & B	16h15					

Informations :

Pour les concours verticaux, règlement Equip'Athlé (8 essais, et si réussite au 8e saut, continuer jusqu'au 1er échec)

Pour les concours horizontaux et le Poids, 3 essais par athlète

Inscription à 3 épreuves possible à l'un des seuls triatlhons suivants :

En Minimes :

- Général : 1 course, 1 saut et 1 lancer
- Orienté A : 1 course et 2 concours
- Orienté B : 2 courses (sprint et haies) et 1 concours



CHAMPIONNATS DÉPARTEMENTAUX CA À SE EN SALLE

6 & 7 janvier 2024 - Stade Robert-Poirier - Rennes

Horaires :

		18h00	Réunion de jury		
			CONCOURS		
SAMEDI 6 JANVIER	COURSES	horaire	Longueur	Triple	Poids
	200m TCF	18h15	JUF	ESF - SEF	ESM - SEM
	200m TCM	19h00			
	800m TCF	19h45	JUM	ESM - SEM	JUF - ESF - SEF
	800m TCM	20h00			
	3 000m TCM puis TCF	20h30			

Ossature du jury :

Club Support	ASPTT Rennes	
Directeur de compétition	Emile MARINIER	ASPTT
Directeur de réunion	Jean Pierre GAUDIN	HBA Vitré
Juge Arbitre		
Juge Arbitre Départ	Remy HOMMETTE	AP Redon
Juge Chef Départ	Jean Louis HELEU	CJFSM
Chef Chronométrie électrique	Pascal CHEVREL	SRA
Secrétariat (gestionnaire)	Isabelle LEFRENE	AP Fougères
Animation		
Protocole	Thierry FESNOUX	HBA Vitré

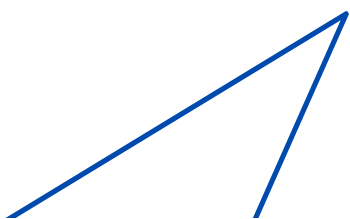
CHAMPIONNATS DÉPARTEMENTAUX CA À SE EN SALLE

6 & 7 janvier 2024 - Stade Robert-Poirier - Rennes

Horaires :

		9h30	Réunion de jury				
			CONCOURS				
	COURSES	horaire	Longueur	Triple saut	Hauteur	Perche	Poids
		60m TCF - 1er tour	10h00				
		10h15	CAM	CAF	TCM 1er groupe		
		10h30				TCC (C) -3,00m	
	60m TCM - 1er tour	10h45					
	1 500m JUF-ESF-SEF	11h15					
	1 500m JUM-ESM-SEM	11h30					
	400m TCF	11h50					
	400m TCM	12h30					
		12h45	ESM - SEM				
	60m TCF - 12 Finales	13h15		JUF	TCM 2e groupe		
		13h30					JUM
	60m TCM - 12 Finales	13h45					
	60m Haies (76) CAF 1er tour	14h30					
	60m Haies (84) TCF 1er tour	14h30					
		14h45	CAF				
		15h15		JUM	TCF	TCC (B) 1e barre 3,00m	CAF
	60m Haies (91) CAM 1er tour	15h30					
	60m Haies (99) JUM 1er tour	15h30					
	60m Haies (106) TCM 1er tour	15h30					
	60m Haies (76) CAF 2 finales	16h00					
	60m Haies (84) TCF 4 finales	16h00				TCC (A) 1e barre 3,80m	
	60m Haies (91) CAM 2 finales	16h30		CAM			
	60m Haies (99) JUM 2 finales	16h30					
	60m Haies (106) TCM 2 finales	16h30					
		16h45	ESF - SEF				
	4 x 1 tour CA	17h30					
	4 x 1 tour JU	17h30					

DIMANCHE 7 JANVIER



CHAMPIONNATS DÉPARTEMENTAUX CA À SE EN SALLE

6 & 7 janvier 2024 - Stade Robert-Poirier - Rennes

Informations :

Récompenses individuelles pour les catégories Cadet et Junior.

Pour le saut à la perche :

Le jour de la compétition, en confirmant leur participation, les athlètes devront **avant 10h30** indiquer (ou faire indiquer) le concours auquel ils participeront (A, B ou C).

Sans informations sur la feuille de confirmation, les athlètes seront dans le 2nd groupe (concours B), sans barre en dessous de 3,00m

Pour les courses :

L'attribution des titres et podium sera faite au scratch sur l'ensemble des finales.

Pour les 200m et 400m (séries et finales) : les couloirs 1 et 2 ne seront pas occupés.

Les séries et finales seront composées de la manière suivante :

- Les 4 meilleurs temps dans la première série
- Les 4 suivants dans la deuxième série
- Les 4 suivants dans la troisième série
- etc...

Il est donc **vivement conseillé de donner un temps de référence lors de l'inscription** des athlètes.

Pour les sauts horizontaux et le poids :

les athlètes Hors Championnats pourront bénéficier des 3 essais supplémentaires dans la mesure où ils auront réaliser une meilleure performance que le 8ème brétillien au classement intermédiaire (dans la limite de 8 athlètes supplémentaires), soit au maximum : 8 athlètes du 35 + 8 athlètes hors championnats

CHAMPIONNATS DÉPARTEMENTAUX CA À SE EN SALLE

6 & 7 janvier 2024 - Stade Robert-Poirier - Rennes

Pour les relais :

Réglementation particulière pour le 4x1 tour sur anneau de 200m

- Le 1er relayeur prend son départ en couloir sur la ligne de départ du 400 m.
- Le 2ème relayeur se place à l'entrée de zone (située à 25 m de l'arrivée) dans le même couloir que son partenaire N°1. Après avoir reçu le témoin, il peut se rabattre ensuite au couloir 1.
- Les relayeurs N° 3 et 4 se placent à l'entrée de zone (située à 25 m de l'arrivée) dans l'ordre de passage de la course à l'entrée du 2ème virage.
- Le 4ème relayeur franchit ensuite la ligne d'arrivée.

La zone de passage a une distance de 20m ; elle est située entre 25 m et 5 m avant la ligne d'arrivée

Les inscriptions des relais sont à effectuer via [le Formulaire de Composition des Relais](#), disponible sur le site du Comité Ille-et-Vilaine d'Athlétisme et à envoyer à athle35@wanadoo.fr

La composition des équipes suit les réglementations suivantes :

Epreuve	Catégorie	Nombre	Remplaçants	Etrangers/mutés	Observations
4x1 tour salle	Cadets	4	1	1	
4x1 tour salle	Juniors	4	1	1	1 seul Cadet

Jury :

Chaque club référent s'engage à fournir au moins un juge pour la compétition dès qu'il engage au moins 1 athlète, et 1 juge supplémentaire par tranche de 5 athlètes présents.

Sans juges, pas de compétition !

Inscriptions :

Les inscriptions des athlètes et jurys sont à effectuer sur le site du Comité Ille-et-Vilaine d'Athlétisme (athle35.athle.org), rubrique Compétitions puis Engagements, avant le Mercredi 3 Janvier 2024 à Minuit (Athlètes) - Jeudi 4 Janvier 2024 à Minuit (Jury).

Les athlètes scolaires et Hors 35 : Inscription par mail à athle35@wanadoo.fr

Aucune inscription sur place !

Chaque athlète devra confirmer sa présence 30 minutes avant l'horaire de la 1ere épreuve.

CHAMPIONNATS DÉPARTEMENTAUX CA À SE EN SALLE

6 & 7 Janvier 2024 - Stade Robert-Poirier - Rennes

Ossature du jury Dimanche :

Club Support	ASPTT Rennes	
Directeur de compétition	Emile MARINIER	ASPTT
Directeur de réunion	Jean Pierre GAUDIN	HBA Vitré
Juge Arbitre		
Juge Arbitre Départ	Remy HOMMETTE	AP Redon
Juge Chef Départ	Jean Louis HELEU	CJFSM
Chef Chronométrie électrique	Pascal CHEVREL	SRA
Secrétariat (gestionnaire)	Isabelle LEFRENE	AP Fougères
Animation		
Protocole		

CHAMPIONNATS DÉPARTEMENTAUX BENJAMINS EN SALLE

Samedi 3 février 2024 - Stade Robert-Poirier - Rennes

Horaires :

Réunion de jury	9h00	CONCOURS				
COURSES	horaire	Hauteur	Perche	Longueur	Triple	Poids
50m BEM - 1er tour	9h30					
	9h45	BEF		BEF	BEF	BEM
50m BEF - 1er tour	10h30		BEF & BEM			
	11h00	BEM		BEM	BEM	BEF
50m Haies (65) BEF	11h15					
50m Haies (65) BEM	11h45					
50m Haies (65) BEF Finale A & B	12h15					
50m Haies (65) BEM Finale A & B	12h20					
50m BEF Finale A & B	12h25					
50m BEM Finale A & B	12h30					

Informations :

Pour les concours verticaux, règlement Equip'Athlé (8 essais, et si réussite au 8e saut, continuer jusqu'au 1er échec)

Pour les concours horizontaux et le Poids, 3 essais par athlète

Inscription à 3 épreuves possible à l'un des seuls triatlhons suivants :

En Benjamins :

- Général : 1 course, 1 saut et 1 lancer
- Hivernal : 2 courses (sprint et haies) et 1 concours

CHAMPIONNATS DÉPARTEMENTAUX BENJAMINS EN SALLE

Samedi 3 février 2024 - Stade Robert-Poirier - Rennes

Jury :

Chaque club référent s'engage à fournir au moins un juge pour la compétition dès qu'il engage au moins 1 athlète, et 1 juge supplémentaire par tranche de 5 athlètes présents.

Sans juges, pas de compétition !

Inscriptions :

Les inscriptions des athlètes et jurys sont à effectuer sur le site du Comité Ille-et-Vilaine d'Athlétisme (athle35.athle.org), rubrique Compétitions puis Engagements, avant le Mercredi 31 janvier 2024 à Minuit (Athlètes) - Jeudi 1er Février 2024 à Minuit (Jury).

Les athlètes scolaires et Hors 35 : Inscription par mail à athle35@wanadoo.fr

Aucune inscription sur place !

Chaque athlète devra confirmer sa présence 30 minutes avant l'horaire de la 1ere épreuve.

Ossature du jury :

Club Support	CPB Rennes	
Directeur de compétition	Patrick BESNARD	CPB
Directeur de réunion	Jean Pierre GAUDIN	HBA Vitré
Juge Arbitre	Hervé LE FLOCH	CJFSM
	Marcel JOANNIC	APF
Juge Chef Départ	Jean Louis HELEU	CJFSM
Chef Chronométrie électrique	Pascal CHEVREL	SRA
Secrétariat (gestionnaire)	Isabelle LEFRENE	AP Fougères
Animation		
Protocole	Marcel JOANNIC	APF



CHAMPIONNATS DÉPARTEMENTAUX PENTATHLON BENJAMINS

Samedi 24 février 2024 - Stade Robert-Poirier - Rennes

Horaires :

Réunion de jury		CONCOURS			
COURSES	horaire	Hauteur	Perche	Triple	Poids
50m - Groupe 3	11h00	Groupe 1	Groupe 2		
	11h20			Groupe 3	
	13h00			Groupe 1 & 2	Groupe 3
50m Haies (65) - Groupe 3	14h15				
50m - Groupe 1 & 2	14h30				
	15h45	Groupe 3			Groupe 1 & 2
50m Haies (65) - Groupe 1 & 2	16h00				

Informations :

Le pentathlon est composé du : 50m, 50 m haies, du poids, du triple saut, et du saut à la perche ou à la hauteur (choix à faire par l'athlète)

Les groupes seront constitués à l'avance, avec la distinction suivante :

- Groupe 1 composé des BEM choisissant le Saut en Hauteur
- Groupe 2 composé des BEF et BEM choisissant la Perche
- Groupe 3 composé des BEF choisissant le Saut en Hauteur

Pour le Triple Saut et le Poids : Règlement Epreuves Combinées (3 essais)

CHAMPIONNATS DÉPARTEMENTAUX PENTATHLON BENJAMINS

Samedi 24 février 2024 - Stade Robert-Poirier - Rennes

Jury :

Chaque club référent s'engage à fournir au moins un juge pour la compétition dès qu'il engage au moins 1 athlète, et 1 juge supplémentaire par tranche de 5 athlètes présents.

Sans juges, pas de compétition !

Inscriptions :

Les inscriptions des athlètes et jurys sont à effectuer sur le site du Comité Ille-et-Vilaine d'Athlétisme (athle35.athle.org), rubrique Compétitions puis Engagements, avant le Mercredi 21 Février 2024 à Minuit (Athlètes) - Jeudi 22 Février 2024 à Minuit (Jury).

Les athlètes scolaires et Hors 35 : Inscription par mail à athle35@wanadoo.fr

Aucune inscription sur place !

Chaque athlète devra confirmer sa présence 30 minutes avant l'horaire de la 1ere épreuve.

Ossature du jury :

Club Support		
Directeur de compétition		
Directeur de réunion		
Juge Arbitre		
Juge Chef Départ		
Chef Chronométrie électrique		
Secrétariat (gestionnaire)	Isabelle LEFRENE	AP Fougères
Animation		



CROSS-COUNTRY

athle



CROSS DES PICAOUS



CROSS DES PICAOUS

Dimanche 19 novembre 2023 - Saint-Marc-le-Blanc

Horaires :

	COURSES	horaire	BOUCLES (en m)					Distance
			Départ	Petite	Moyenne	Grande	Arrivée	
1	BEF-MIF	13h00	200	1200	1600	2100	100	1900
2	BEM-MIM	13h20	200	1200	1600	2100	100	1900
3	EAF	13h40	200	400m			100	700
4	EAM	13h50	200	400m			100	700
5	POF	14h00	200	1200	1600	2100	100	1500
6	POM	14h15	200	1200	1600	2100	100	1500
7	Elite M - MAM	14h30	200	1200	1600	2100	100	7300
8	CAM-JUM	15h00	200	1200	1600	2100	100	4300
9	CAF - JUF	15h30	200	1200	1600	2100	100	3100
10	Elite F	16h00	200	1200	1600	2100	100	4700

Inscriptions :

Les inscriptions des athlètes sont à effectuer sur le site du Comité Ille-et-Vilaine d'Athlétisme (athle35.athle.org), rubrique Compétitions puis Engagements, avant le Jeudi 16 novembre 2023 à Minuit.



CROSS DE LA VIGILANTE FOUGERES

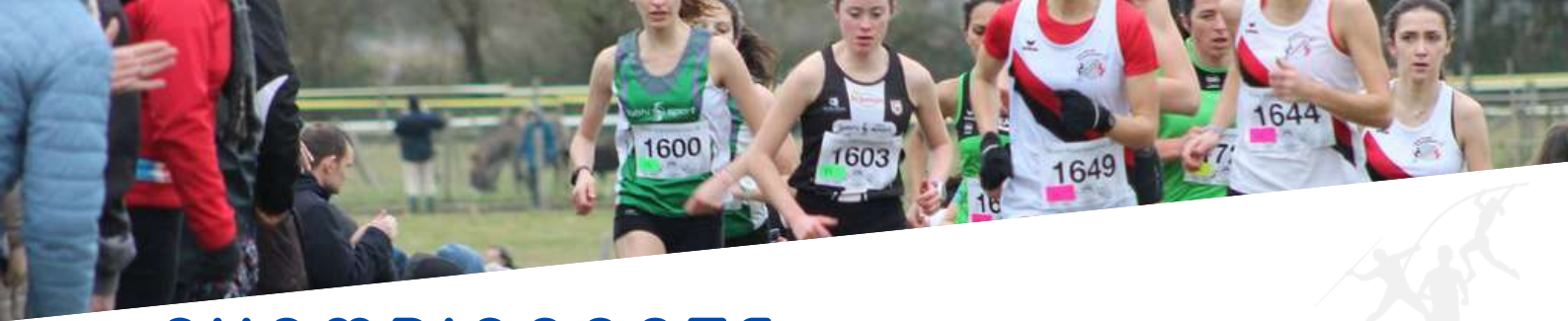
Dimanche 17 décembre 2023 - Fougères

Horaires :

			BOUCLES (en m)				Distance
			Départ	Petite	Grande	Arrivée	
COURSES		horaire	700	800	1750	70	
1	JUM	12h30	1	1	2	1	5070
	Elite M - MAM	12h30	1	1	4	1	8570
2	MIF - CAF	13h15	1	1	1	1	3320
3	MIM - CAM	13h45	1	2	1	1	4120
4	BEF - BEM	14h10	1	2		1	2370
5	Animation EA	14h30		1		1	870
6	Animation PO	14h45	1	1		1	1570
7	JUF	15h00	1	1	1	1	3320
	Elite F	15h00	1	1	2	1	5070

Informations :

Les inscriptions des athlètes sont à effectuer sur le site du Comité Ille-et-Vilaine d'Athlétisme (athle35.athle.org), rubrique Compétitions puis Engagements, avant le Jeudi 14 décembre 2023 à Minuit.



CHAMPIONNATS DÉPARTEMENTAUX DE CROSS-COUNTRY

Dimanche 14 janvier 2024 - Saint-Onen la Chapelle

Horaires :

			BOUCLES (en m)					Distance
			Départ	Petite	Moyenne	Grande	Arrivée	
COURSES	horaire	875	1040	1700	2525	50		
1	BEF	11h00	1	1			1	1965
2	BEM	11h15	1	1			1	1965
3	POF	11h30	1				1	925
4	POM	11h40	1				1	925
5	MIF	11h50	1	2			1	3005
6	MIM	12h10	1	1	1		1	3665
7	CAF	12h30	1	1	1		1	3665
8	CAM	12h55	1	2	1		1	4705
9	JUF	13h20	1	2	1		1	4705
10	JUM	13h45	1		3		1	6025
11	MAM	14h15	1	1	1	2	1	8715
12	Elite F	15h05	1	1		2	1	7015
13	Elite M	15h45	1	1	1	2	1	8715

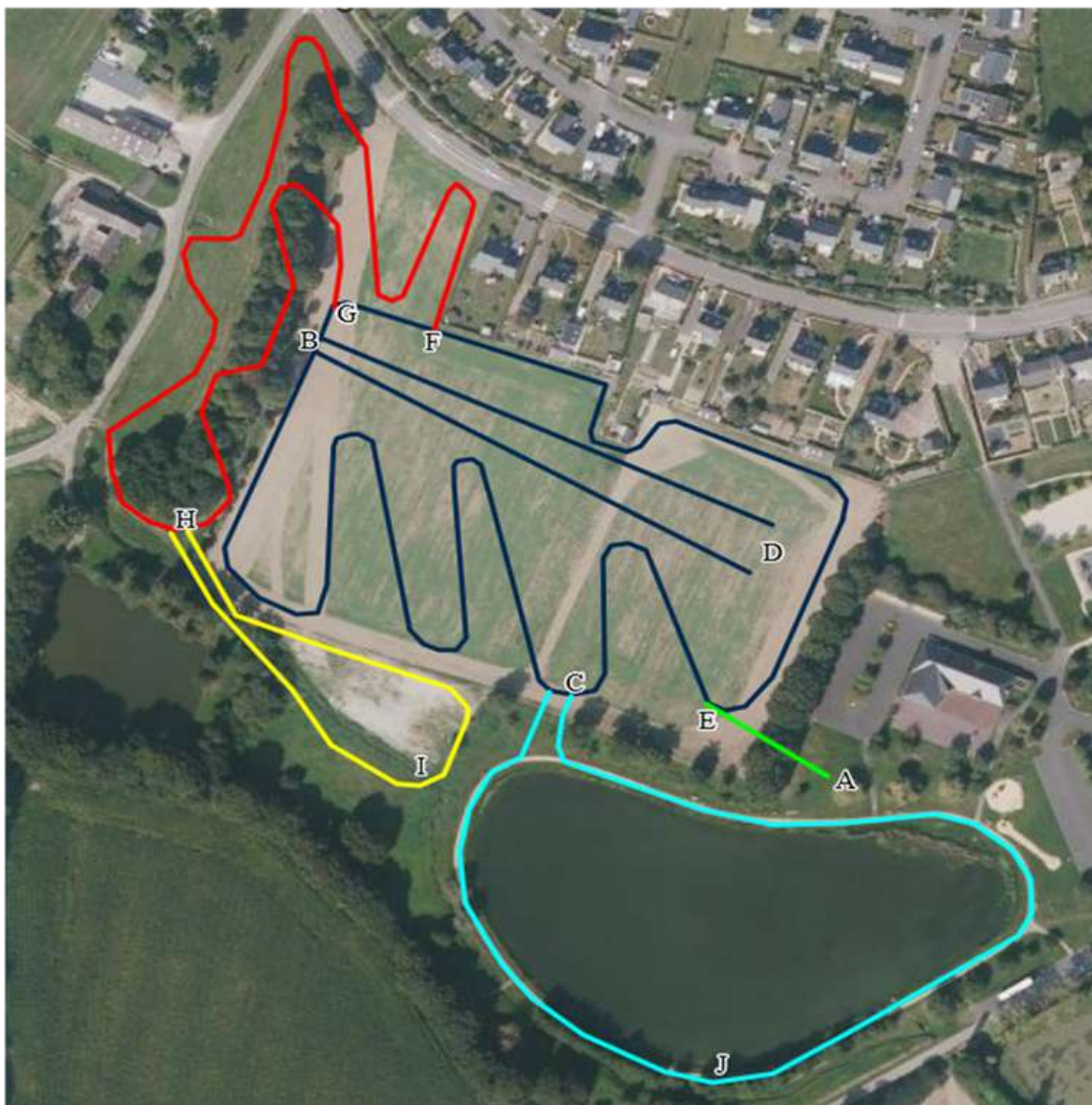
Informations :

- Les athlètes d'un Club référent et de ses Clubs associés porteront tous le même maillot. La mention du Club associé pourra apparaître sans qu'elle ne soit supérieure à celle du Club référent.
- les Clubs associés ne peuvent participer en tant que tels à un Championnat par équipes ou à un Championnat individuel comportant un classement par équipes.
- Les Masters 0 (35-39 ans) prendront part à la course Elite au même titre que les seniors.
- Dans la Course Elite Femme, il y aura un podium ESF-SEF-MAOF-MA1F et plus.
- Dans la Course Elite Homme, il y aura un podium ESM-SEM-MAOM

CHAMPIONNATS DÉPARTEMENTAUX DE CROSS-COUNTRY

Dimanche 14 janvier 2024 - Saint-Onen la Chapelle

Parcours :



Boucles et distances (en m)		
Départ	DBCE	875
Petite boucle	EFG BCE	1040
Moyenne boucle	EFHGBCE	1700
Grande boucle	EFHIGBCJCE	2525
Arrivée	EA	50

CHAMPIONNATS DÉPARTEMENTAUX DE CROSS-COUNTRY

Dimanche 14 janvier 2024 - Saint-Onen la Chapelle

Inscriptions :

Les inscriptions des athlètes sont à effectuer sur le site du Comité Ille-et-Vilaine d'Athlétisme (athle35.athle.org), rubrique Compétitions puis Engagements, avant le Jeudi 11 janvier 2024 à Minuit.

Inscriptions Hors 35 par mail à athle35@wanadoo.fr (Frais d'inscription : 10€)

Aucune inscription sur place !

Distribution des dossards :

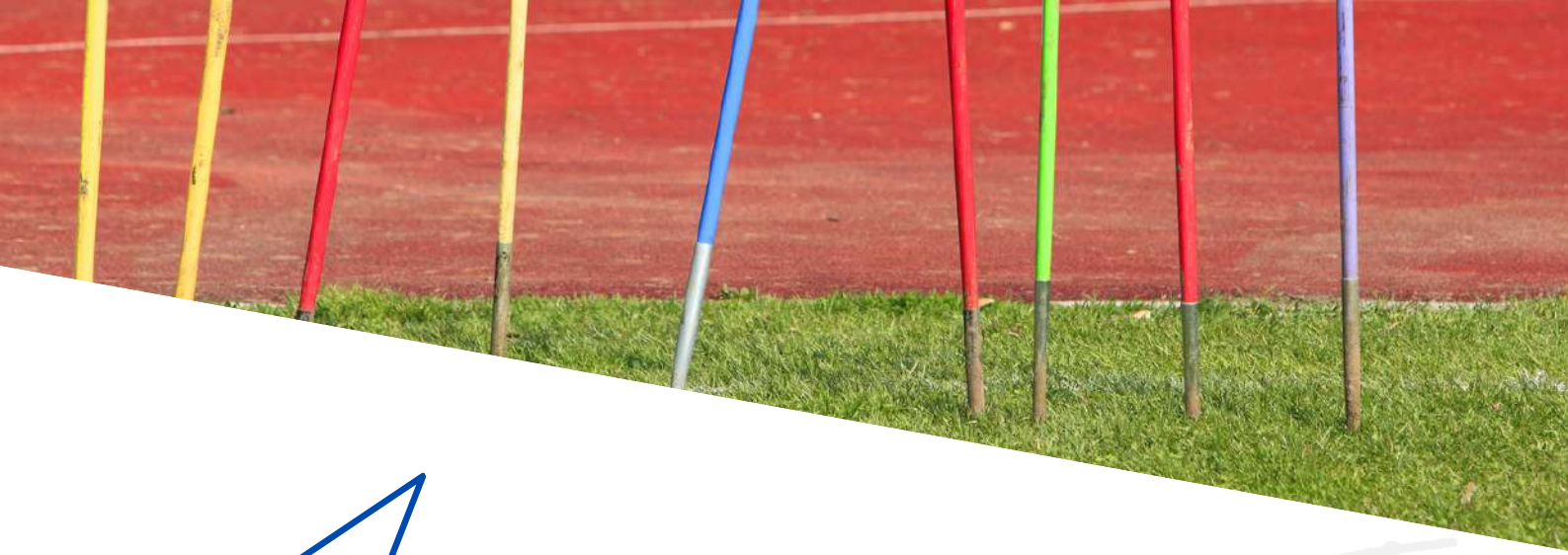
La distribution des dossards sera réalisée à la Salle Polyvalente, à l'entrée du site. **Elle sera individuelle pour toutes les catégories.**

Pour les courses communes à plusieurs catégories, il sera remis pour certaines catégories un dossard supplémentaire mentionnant la catégorie de l'athlète.

Ce dossard devra être obligatoirement porté dans le dos de l'athlète. Prévoir 8 épingles pour les courses Elite.

Ossature du jury :

Club Support	EA Pays de Brocéliande	
Directeur de compétition	Serge FOURREAU	EAPB
Directeur de réunion	Jean-Pierre GAUDIN	HBA Vitré
Juge Arbitre Général	René MOREAU	SRA
Juge Chef Départ	Remy HOMMETTE	AP Redon
Chronométrie électrique	Pascal CHEVREL + 1	SRA
Chronométrie manuelle	Bernard CHAPPE	CJF Saint Malo
Système de détection Arrivée	Sebastien LIBOT	AP Redon
Secrétariat (gestionnaire)	Isabelle LEFRENE + 2	AP Fougères
Juges Parcours - Points B, F & G	Christian MONNIER	AP Redon
	Alain JARNIER	AP Redon
Juge Parcours - Point C	Frederic SIMIAND	CJFSM
Juge Parcours - Point E	Jean Marc BRIERE	AP Fougères
Juge Parcours - Point H	Hervé JOUAULT	APRG
Arrivée	Yvon NOGUES	CPB
	Bernard LECRIVAIN	AP Fougères
Animation	Jean-Luc BOT	ACB35 ASPTT
	Benoît BLANCHARD	AP Redon
Délégué Anti-dopage		
Protocole	Marcel JOANNIC	AP Fougères
	Jean-François TEMPLIER	EAPB



LANCERS LONGS

athle





MEETING LANCERS LONGS

Dimanche 19 novembre 2023 - Montfort sur Meu

Horaires :

11h00	Réunion de jury		
CONCOURS			
horaire	Marteau	Disque	Javelot
11h30	BEF - MIF	BEM - MIM	BEF - MIF
12h30	BEM - MIM	BEF - MIF	BEM - MIM
13h45	CAM-JUM	TCF	JUM-ESM-SEM
14h45	ESM-SEM	CAM-JUM	TCF
15h45	TCF	ESM-SEM	CAM

En fonction du nombre d'engagements, les horaires sont susceptibles d'être modifiés.

Veuillez tenir compte de cette information pour votre arrivée sur le stade.

Jury :

Chaque club référent s'engage à fournir au moins un juge pour la compétition dès qu'il engage au moins 1 athlète, et 1 juge supplémentaire par tranche de 5 athlètes présents.

Sans juges, pas de compétition !

Inscriptions :

Les inscriptions des athlètes et jurys sont à effectuer sur le site du Comité Ille-et-Vilaine d'Athlétisme (athle35.athle.org), rubrique Compétitions puis Engagements, avant le Jeudi 16 novembre 2023 à Minuit.

Aucune inscription sur place !

Chaque athlète devra confirmer sa présence 1 heure avant l'horaire prévu.



MEETING LANCERS LONGS

Dimanche 17 décembre 2023 - Rennes Courtemanche

Horaires :

11h00	Réunion de jury		
CONCOURS			
horaire	Marteau	Disque	Javelot
11h30	BEF - MIF	BEM - MIM	BEF - MIF
12h30	BEM - MIM	BEF - MIF	BEM - MIM
13h45	CAM-JUM	TCF	JUM-ESM-SEM
14h45	ESM-SEM	CAM-JUM	TCF
15h45	TCF	ESM-SEM	CAM

En fonction du nombre d'engagements, les horaires sont susceptibles d'être modifiés.

Veuillez tenir compte de cette information pour votre arrivée sur le stade.

Jury :

Chaque club référent s'engage à fournir au moins un juge pour la compétition dès qu'il engage au moins 1 athlète, et 1 juge supplémentaire par tranche de 5 athlètes présents.

Sans juges, pas de compétition !

Inscriptions :

Les inscriptions des athlètes et jurys sont à effectuer sur le site du Comité Ille-et-Vilaine d'Athlétisme (athle35.athle.org), rubrique Compétitions puis Engagements, avant le Mercredi 13 décembre 2023 à Minuit (Athlètes) - Jeudi 14 décembre 2023 à Minuit (Jury).

Aucune inscription sur place !

Chaque athlète devra confirmer sa présence 1 heure avant l'horaire prévu.



MEETING LANCERS LONGS

Samedi 13 janvier 2024 - Rennes Courtemanche

Horaires :

11h00	Réunion de jury		
CONCOURS			
horaire	Marteau	Disque	Javelot
11h30	BEF - MIF	BEM - MIM	BEF - MIF
12h30	BEM - MIM	BEF - MIF	BEM - MIM
13h45	CAM-JUM	TCF	JUM-ESM-SEM
14h45	ESM-SEM	CAM-JUM	TCF
15h45	TCF	ESM-SEM	CAM

En fonction du nombre d'engagements, les horaires sont susceptibles d'être modifiés.

Veuillez tenir compte de cette information pour votre arrivée sur le stade.

Jury :

Chaque club référent s'engage à fournir au moins un juge pour la compétition dès qu'il engage au moins 1 athlète, et 1 juge supplémentaire par tranche de 5 athlètes présents.

Sans juges, pas de compétition !

Inscriptions :

Les inscriptions des athlètes et jurys sont à effectuer sur le site du Comité Ille-et-Vilaine d'Athlétisme (athle35.athle.org), rubrique Compétitions puis Engagements, avant le Mercredi 10 Janvier à Minuit (Athlètes) - Jeudi 11 Janvier 2024 à Minuit (Jury).

Aucune inscription sur place !

Chaque athlète devra confirmer sa présence 1 heure avant l'horaire prévu.



CHAMPIONNATS DÉPARTEMENTAUX LANCERS LONGS HIVERNAUX

Samedi 27 janvier 2024 - Montfort sur Meu

Horaires :

10h15	Réunion de jury		
CONCOURS			
horaire	Marteau	Disque	Javelot
11h00	BEM	BEF	MIF
11h45	MIM	BEM	BEF
12h30	MIF	MIM	BEM
13h15	BEF	MIF	MIM
14h00	CAM	TCF groupe 1	JUM-ESM-SEM
14h45		TCF groupe 2	CAM
15h30	TCF	JUM-ESM-SEM	
16h15	JUM-ESM-SEM	CAM	TCF

Les horaires sont données à titre indicatifs et pourront être modulés en fonction du nombre de participants.

Veuillez tenir compte de cette information pour anticiper votre arrivée sur le stade.

Informations :

Récompenses individuelles pour les catégories Benjamin, Minime, Cadet et Junior

CHAMPIONNATS DÉPARTEMENTAUX LANCERS LONGS HIVERNAUX

Samedi 27 Janvier 2024 - Montfort sur Meu

Jury :

Chaque club référent s'engage à fournir au moins un juge pour la compétition dès qu'il engage au moins 1 athlète, et 1 juge supplémentaire par tranche de 5 athlètes présents.

Sans juges, pas de compétition !

Inscriptions :

Les inscriptions des athlètes et jurys sont à effectuer sur le site du Comité Ille-et-Vilaine d'Athlétisme (athle35.athle.org), rubrique Compétitions puis Engagements, avant le Mercredi 24 Janvier à Minuit (Athlètes) - Jeudi 25 Janvier 2024 à Minuit (Jury).

Aucune inscription sur place !

Chaque athlète devra confirmer sa présence **1 heure avant** l'horaire prévu.

Ossature du jury :

Club Support	EA Pays de Brocéliande	
Directeur de compétition	Jean François TEMPLIER	EAPB
Directeur de réunion	Nathalie BALBINO	EAPB
Juge Arbitre	Catherine LEBRETON	HBA Rennes
Secrétariat (gestionnaire)	Melanie LEVEQUE	E.A.C.
Animation		
Protocole		



CONTACTS

02.99.54.67.50 - 06.29.88.07.91

Maison Départementale des Sports

13bis avenue de Cucillé

35065 Rennes Cedex

athle35@wanadoo.fr

athle35.athle.org

Crédits photos :

L'ensemble des photos en compétition sont la propriété du Comité Ille-et-Vilaine d'Athlétisme hormis

- page 2 - Stade Robert-Poirier : Chabanne + Partenaires, photographe : Guillaume Guérin
- page 19 - Eglise de St Onen la Chapelle - Office de tourisme dy Pays de St Méen le Grand
- page 25 - Getty Images pour Canva

Novembre 2023